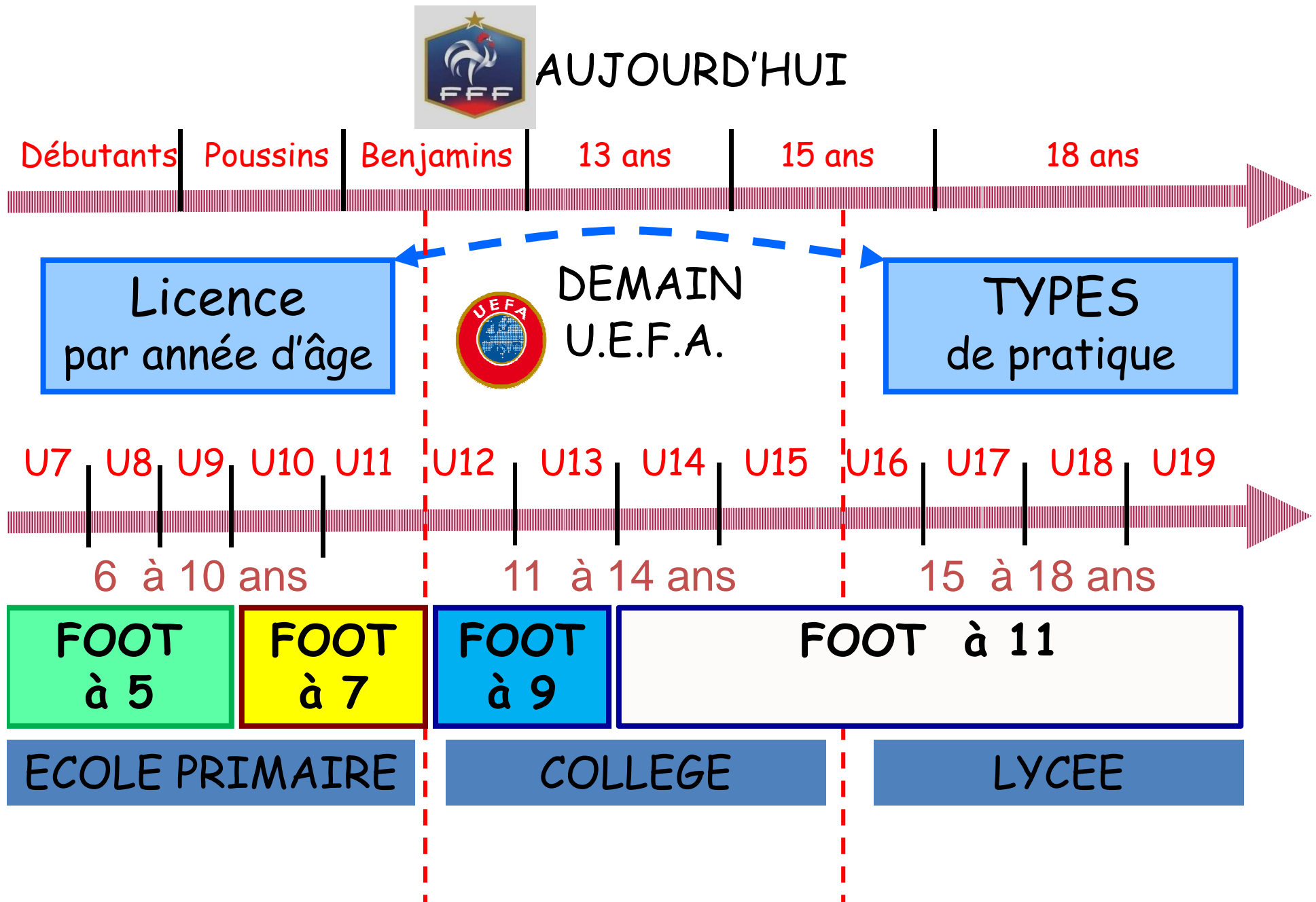


MODIFICATION DES CATEGORIES DU FOOTBALL ET DES TYPES DE PRATIQUES



Adaptation des catégories de licences respectant l'usage européen



Essai de formalisation d'un schéma de pratique

Les 6 - 10 ans

2009 . 2010

FOOT à 5
Niveau 1

FOOT à 5
Niveau 2

FOOT à 7

2003

2002

2001

2000

1999

U7

U8

U9

U10

U11

Je découvre

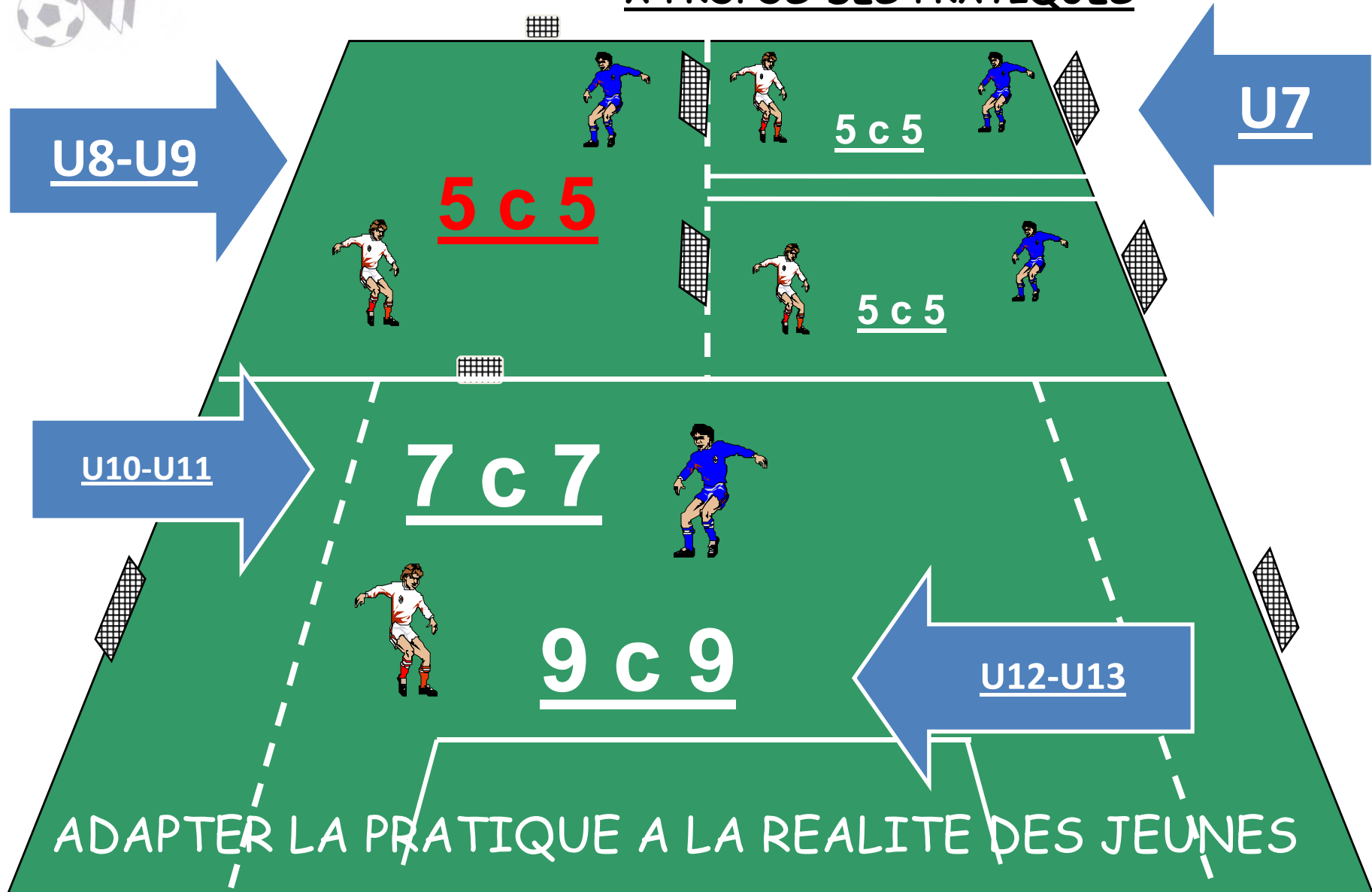
J'apprends à jouer à 5, puis à 7

ECOLE ELEMENTAIRE



DTN - Développement des pratiques - catégories et compétitions

A PROPOS DES PRATIQUES



Organisation des niveaux et des phases U7

Découverte

**FOOT
à 5**

- Une phase de 10 à 12 journées
- Un niveau

Rassemblement de 20 équipes



- Rassemblement géographique
2 plateaux programmés par secteur et proche l'un de l'autre.
- Matériel mis à disposition par le district

- * Rotations toutes les 10 minutes (Possibilité de donner la gestion du temps à un parent)
- * Les 2 équipes se suivent et descendent en même temps
- * 5 rotations dans l'après-midi prévoir une pause goûte pour réunir les équipes de chaque plateau.
- * Toutes les rencontres débutent et se terminent en même temps par un coup de sifflet.

A LA FIN DE CHAQUE RENCONTRE, DEMANDER AUX JOUEURS ET EDUCATEURS DE SE SALUER

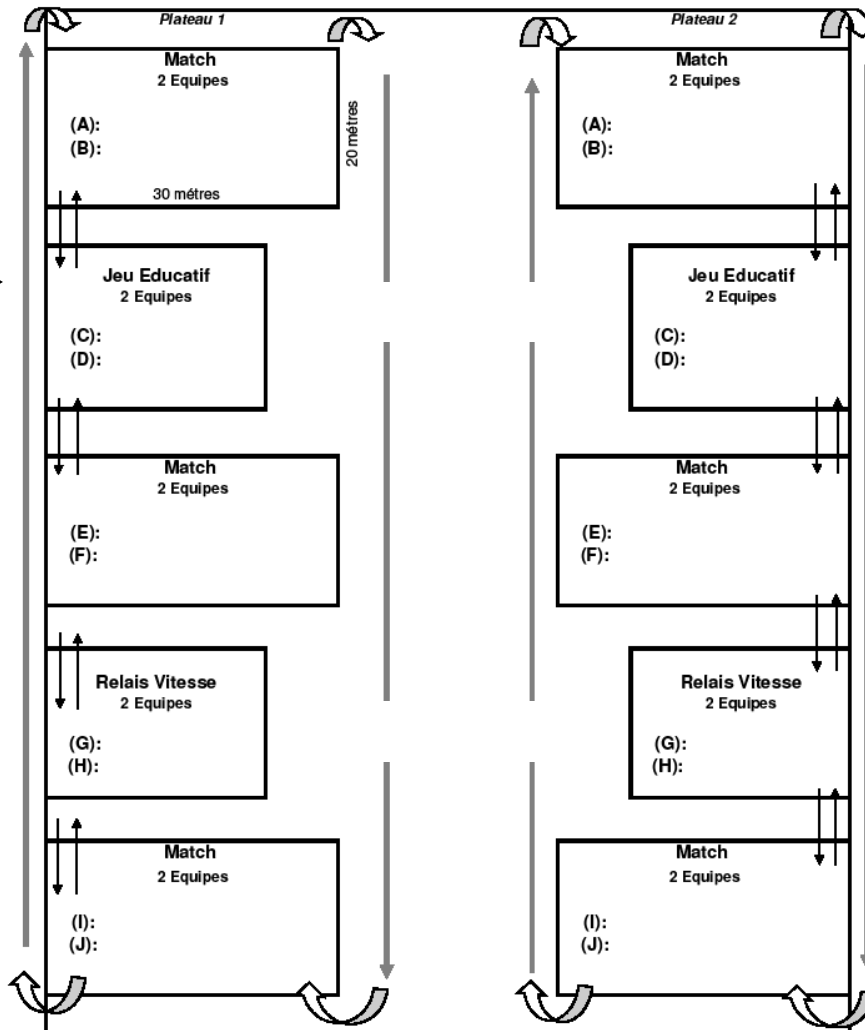
PROPOSITION D'ORGANISATION



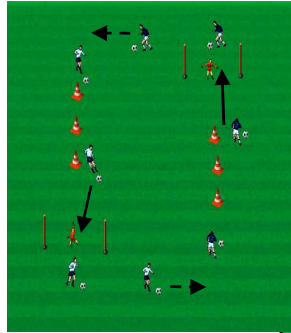
Jeu Educatif



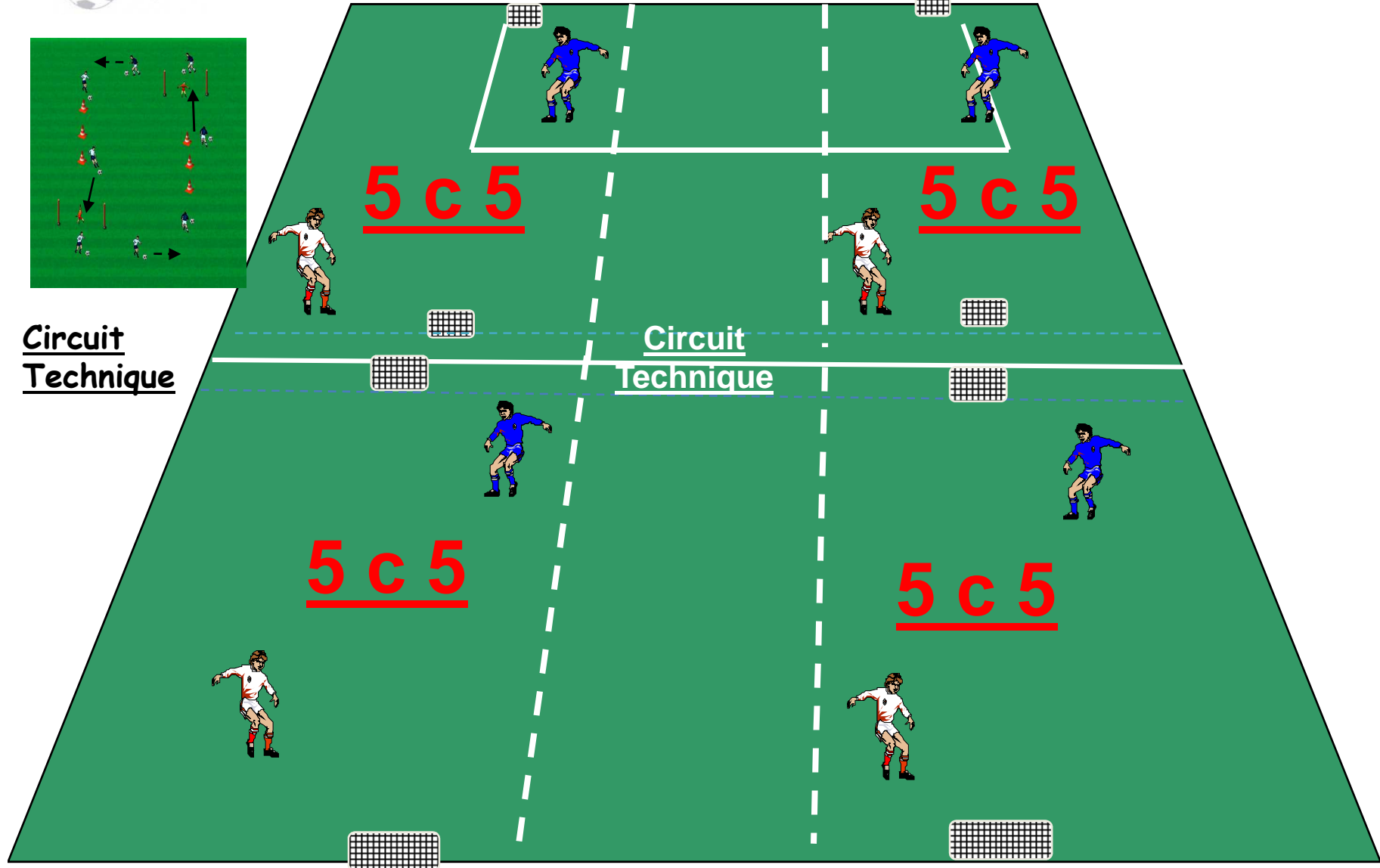
Relais vitesse



PROPOSITION D'ORGANISATION

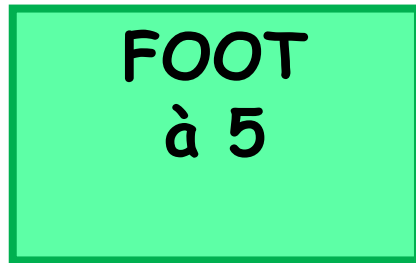


Circuit Technique



Organisation des niveaux et des phases U8-U9

J'apprends à jouer à 5



Rassemblement de 10 (2X5) équipes



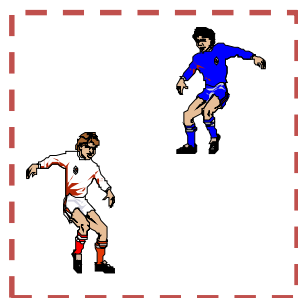
- 3 phases de 4 ou 5 journées
- Rassemblement géographique
Plateaux de 5 à 10 équipes organisés en secteur.
- 3 niveaux :
(engagement volontaire dans le niveau souhaité)
 - A) 1^{ère} et 2^{ème} Année
 - B) 1^{ère} et 2^{ème} Année
 - 1^{ère} Année (Exclusivement)



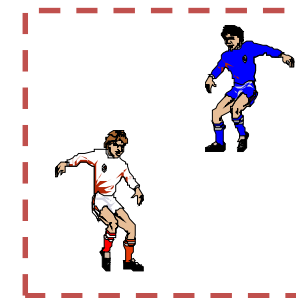
FOOTBALL DES JEUNES

U10-U11

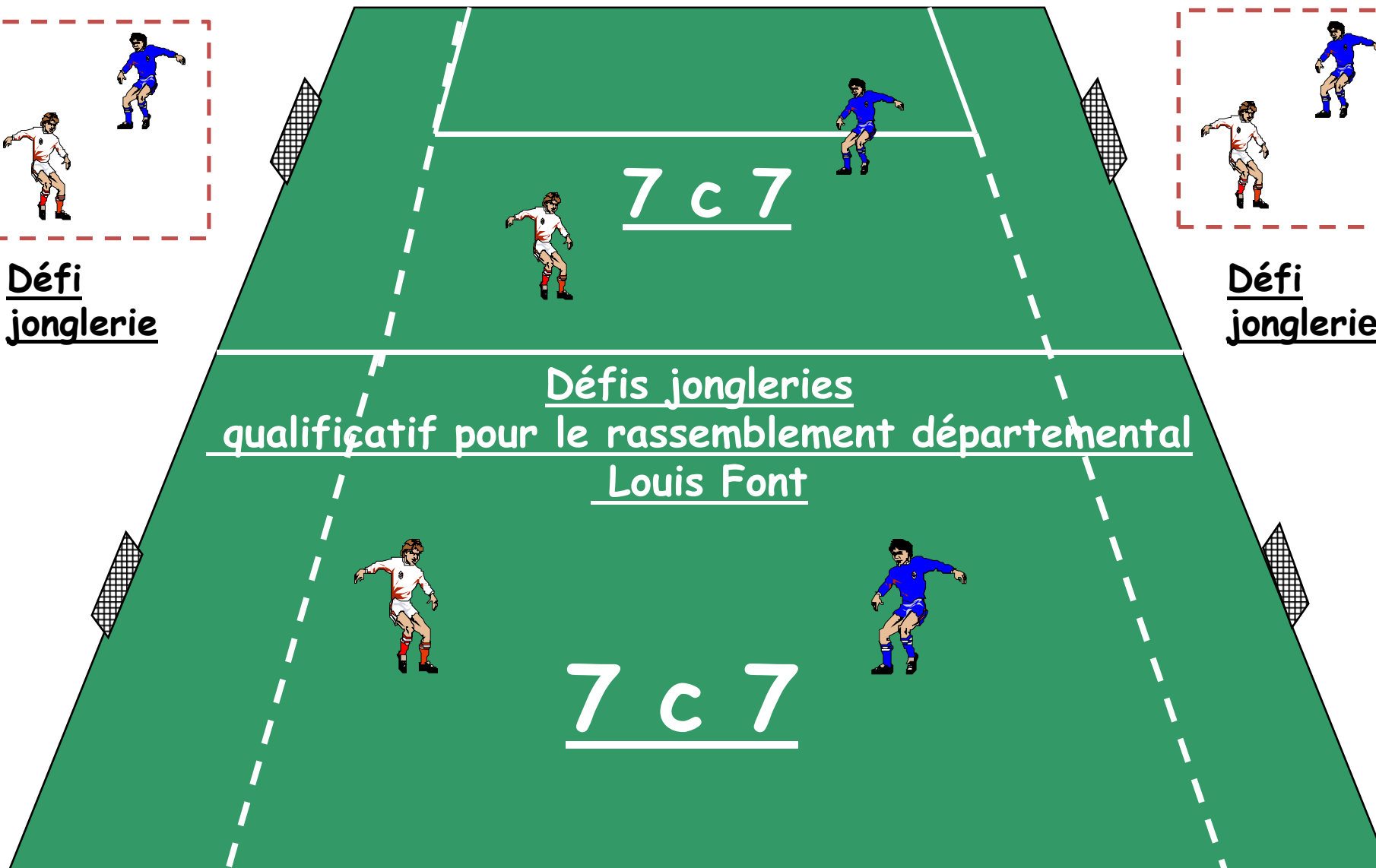
PROPOSITION D'ORGANISATION



Défi
jonglerie



Défi
jonglerie



Organisation des niveaux et des phases U10-U11

J'apprends à jouer à 7



Poules de 12 équipes



- 3 phases de 5 journées + (Rassemblement Départemental Louis Font 1 J)

- Brassage :

(après engagement volontaire dans le niveau souhaité)

- 1^{ère} phase : Géographique (**poule de 12**) **5J**
 - 2^{ème} phase : par poule de niveau (**poule de 12**) **5J**
 - 3^{ème} phase : regroupant les meilleurs des 2 poules de niveau le plus proche (**poule de 12**) **5J**
- 3 niveaux :
 - A) 1^{ère} et 2^{ème} Année (**Inter-secteurs**)
1^{ère} phase en secteur 2^{ème} et 3^{ème} phase Inter-secteur
 - B) 1^{ère} et 2^{ème} Année (**Secteur**)
 - 1^{ère} Année (**Exclusivement**)

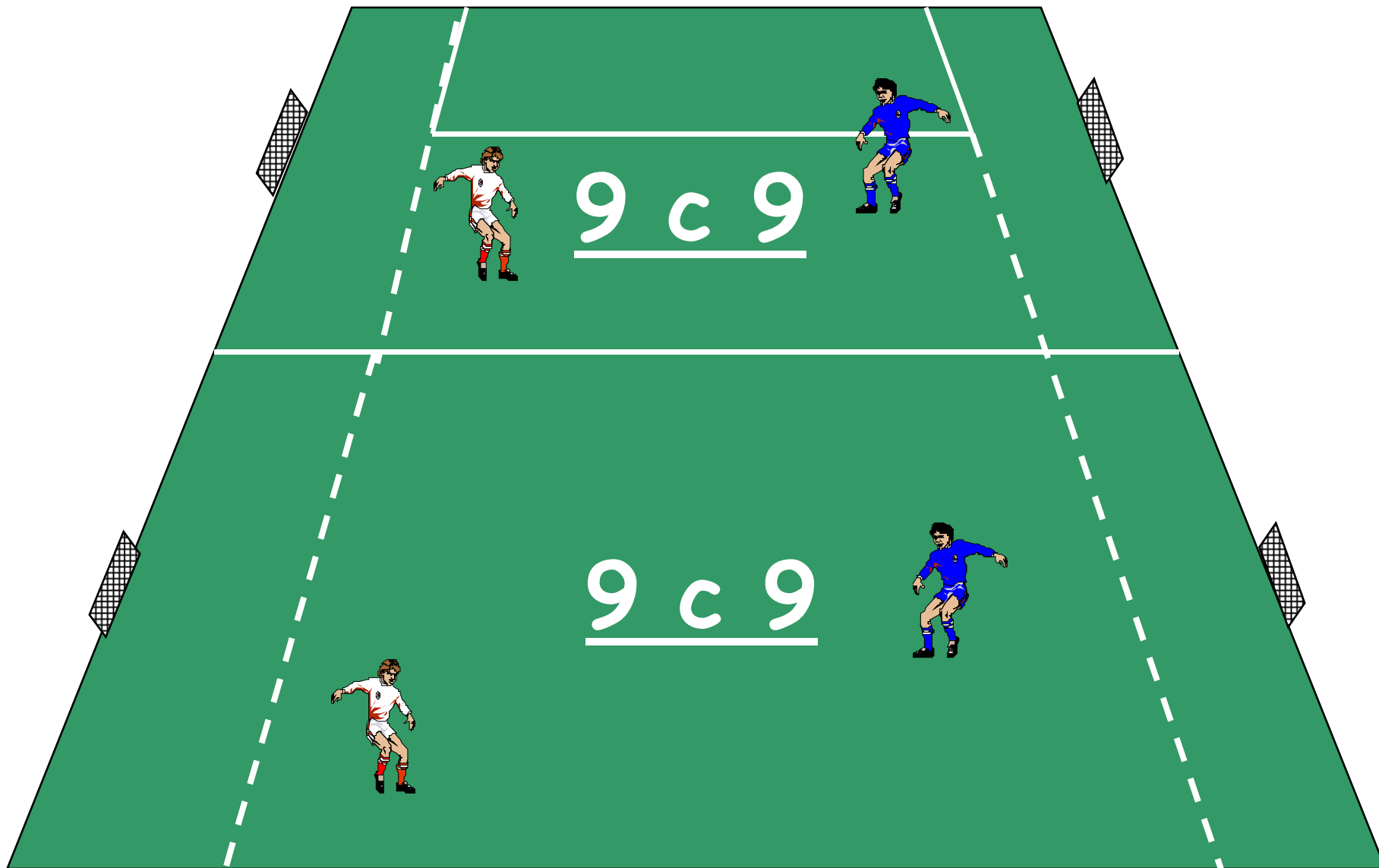
❑ La proposition d'un championnat du samedi matin n'a pas reçu l'approbation des clubs.



FOOTBALL DES JEUNES

U12-U13

PROPOSITION D'ORGANISATION



Organisation des niveaux et des phases U12-U13

**FOOT
à 9**

Poule de 8 équipes et plus

Proposition des niveaux faite en fonction de la saison réalisée en Foot à 7, et en concertation avec les éducateurs.



- 3 phases (18 journées) et 1 tour cadrage +4 CNB(Echiquier)
 - 1^{ère} phase : Proposition de poule faite à partir de la catégorie U10-U11 (sur 4 journées en plateau)
 - 2^{ème} phase : par poule de niveau (sur 6 journées match Aller)
 - 3^{ème} phase : regroupant les meilleurs de chaque poule de niveau le plus proche. (sur 6 journées match Aller)

5 niveaux :

- **Excellence** : 1^{ère} et 2^{ème} Année (**Inter-secteurs**)
- **Pro Excellence** : 1^{ère} et 2^{ème} Année (**Inter-secteurs**)
- **1^{ère} Division** : 1^{ère} et 2^{ème} Année (**Inter-secteurs**)
- **U12** : 1^{ère} Année Exclusivement (**Inter-secteurs géographiques**)
- Possibilité d'avoir une deuxième équipe dans un niveau inter-secteurs si, et seulement si, cette équipe est composée de joueurs 1^{ère} Année)
- **Honneur** : 1^{ère} et 2^{ème} Année (Secteur)
- **Pro Honneur** : 1^{ère} Année et 2^{ème} Année (Secteur)

Organisation des niveaux et des phases U14-U15

**FOOT
à 11**

**Poules de
6 équipes**



- 2 phases (20 journées) + coupes
 - 1^{ère} phase : Matches Aller/Retour(sur 10 journées)
 - 2^{ème} phase : Matches Aller/Retour(sur 10 journées)
 - Poules de « montée » / Poules de maintien
 - Poules de « montée » / Poules de classement (niveau Promotion)
- 5 niveaux :
 - Excellence : 2 poules
 - Promotion Excellence : 4 poules
 - Honneur : 4 poules
 - Promotion Honneur : 6 poules
 - Promotion : 6 poules

Organisation des niveaux et des phases U16-U17

**FOOT
à 11**

**Poules de
6 équipes**



- 2 phases (20 journées) + coupes
 - 1^{ère} phase : Matches Aller/Retour (sur 10 journées)
 - 2^{ème} phase : Matches Aller/Retour (sur 10 journées)
 - Poules de « montée » / Poules de maintien
 - Poules de « montée » / Poules de classement (niveau Promotion)
- 4 niveaux :
 - Excellence : 2 poules
 - Promotion Excellence : 4 poules
 - Honneur : 4 poules
 - Promotion : 6 poules

Organisation des niveaux et des phases U18-U19-U20(en 2009/2010)

**FOOT
à 11**

**Poules de
6 équipes**



- 2 phases (20 journées) + coupes
 - 1^{ère} phase : Matches Aller/Retour(sur 10 journées)
 - 2^{ème} phase : Matches Aller/Retour(sur 10 journées)
 - Poules de « montée » / Poules de maintien
 - Poules de « montée » / Poules de classement (niveau Honneur)
- 3 niveaux :
 - Excellence : 2 poules
 - Promotion Excellence : 4 poules
 - Honneur : 6 poules